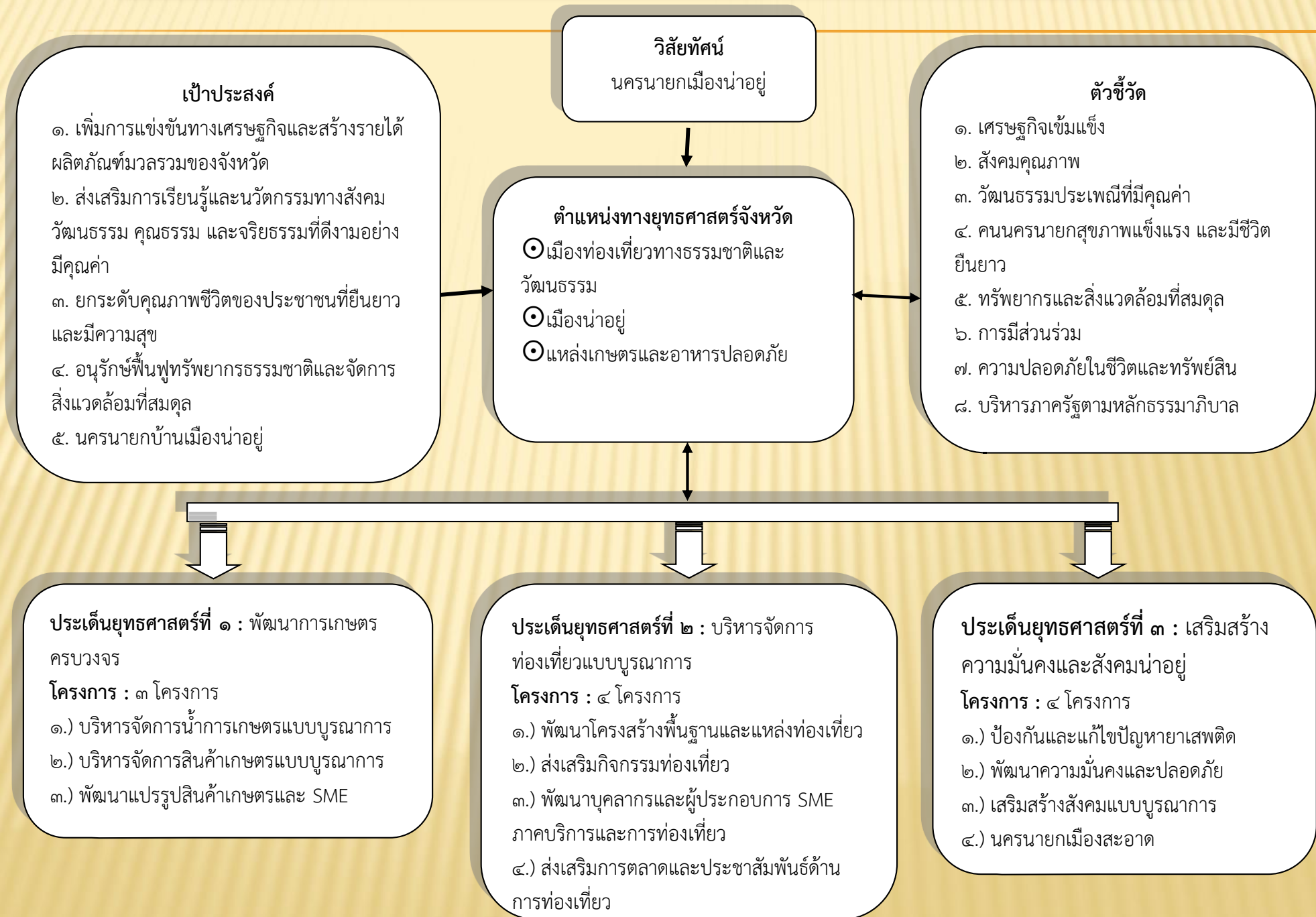


ยุทธศาสตร์การพัฒนาจังหวัดนครนายก ระยะ ๔ ปี (พ.ศ.๒๕๖๑ - ๒๕๖๔)



ยุทธศาสตร์การพัฒนาจังหวัดนครนายก ประจำปีงบประมาณ พ.ศ. ๒๕๕๙

จังหวัดนครนายกได้นำทิศทางการพัฒนาประเทศ แผนบริหารราชการแผ่นดิน นโยบายรัฐบาล แผนพัฒนาเศรษฐกิจและสังคมแห่งชาติฉบับที่ ๑๑ ยุทธศาสตร์การพัฒนาระดับภาค แผนพัฒนากลุ่มจังหวัด ข้อมูลพื้นฐานที่สำคัญของจังหวัดและนำข้อมูลต่างๆ เหล่านี้ วิเคราะห์และสรุปสถานะแวดล้อมของจังหวัด จึงมีการกำหนดวิสัยทัศน์การพัฒนาจังหวัดนครนายก เพื่อให้สอดคล้องกับนโยบายรัฐบาลและยุทธศาสตร์ชาติ รวมทั้งศักยภาพของจังหวัดนครนายก ดังนี้

๑. วิสัยทัศน์

“เมืองท่องเที่ยวเชิงธรรมชาติ บริการทางการแพทย์และสุขภาพ บ้านแห่งความสุขใกล้กรุง สังคมและประชาชนผาสุก”

๒. พันธกิจ

เพื่อให้การพัฒนาจังหวัดนครนายกมุ่งไปสู่วิสัยทัศน์ จึงได้กำหนดพันธกิจการพัฒนาจังหวัดนครนายก ดังนี้

๒.๑ ส่งเสริมและพัฒนาการท่องเที่ยวเชิงธรรมชาติและรักษาสีเขียว

๒.๒ ส่งเสริมกิจกรรมทางการแพทย์และสุขภาพ

๒.๓ พัฒนาสิ่งอำนวยความสะดวกต่างๆ เพื่อสร้างความสะดวกสบายและน่าอยู่ให้แก่สังคม

๒.๔ ส่งเสริมให้ประชาชนมีคุณภาพชีวิตที่ดี มีอาชีพมีรายได้ มีความปลอดภัยในชีวิตและทรัพย์สิน

๓. เป้าประสงค์รวม

การพัฒนาจังหวัดนครนายกในระยะเวลา ๔ ปี (พ.ศ. ๒๕๕๗ - ๒๕๖๐) ประจำปีงบประมาณ พ.ศ.๒๕๕๙ กำหนดเป้าประสงค์รวมของการพัฒนาที่จังหวัดนครนายกต้องการให้บรรลุมีดังนี้

๓.๑ เศรษฐกิจเจริญเติบโตแบบก้าวหน้าและมั่นคง

๓.๒ สังคมมีความเป็นอยู่ที่ดีและเอื้ออาทรต่อกัน

๓.๓ ประชาชนมีความมั่นคงในการดำรงชีวิต

๓.๔ มีความพร้อมเข้าสู่ประชาคมอาเซียน

๔. ตัวชี้วัดและเป้าหมายการพัฒนา

ที่	ตัวชี้วัด	ค่าเป้าหมาย
๑	ร้อยละที่เพิ่มขึ้นของรายได้ด้านการท่องเที่ยว	ร้อยละ ๑๐
๒	ร้อยละที่เพิ่มขึ้นของจำนวนนักท่องเที่ยว	ร้อยละ ๑๐
๓	ร้อยละของศูนย์สุขภาพที่ได้รับการพัฒนาตามเกณฑ์มาตรฐาน	ร้อยละ ๘
๔	ร้อยละของจำนวนเกษตรกร/กลุ่มเป้าหมายที่ผ่านการเตรียมความพร้อมตามระบบมาตรฐาน GAP	ร้อยละ ๙๐
๕	ร้อยละของผลิตภัณฑ์แปรรูปอาหารเกษตรที่ได้รับการรับรองมาตรฐานผลิตภัณฑ์ชุมชน (มผช.)	ร้อยละ ๙๐
๖	ร้อยละที่ลดลงของโรคที่เกิดจากการบริโภคอาหาร	ร้อยละ ๑๐
๗	ร้อยละของเส้นทางการคมนาคมที่ได้รับการปรับปรุงให้ได้มาตรฐาน	ร้อยละ ๑๒

ที่	ตัวชี้วัด	ค่าเป้าหมาย
๘	ร้อยละที่เพิ่มขึ้นขององค์กรเครือข่ายภาคเอกชน/ชุมชน ที่มีส่วนร่วมในการอนุรักษ์และจัดการทรัพยากรธรรมชาติ และสิ่งแวดล้อม	ร้อยละ ๘
๙	ร้อยละที่ลดลงของคดีอุกฉกรรจ์และสะเทือนขวัญ	ร้อยละ ๘
๑๐	ร้อยละที่เพิ่มขึ้นของผู้สมัครใจเข้ารับการบำบัดรักษาการติดยาเสพติด	ร้อยละ ๒๐
๑๑	ร้อยละของประชาชนที่เข้ามามีส่วนร่วมในการดำเนินงานของภาครัฐ	ร้อยละ ๘๐
๑๒	ร้อยละของความพึงพอใจของผู้รับบริการผ่านศูนย์การเรียนรู้ แหล่งเรียนรู้ และช่องทางแลกเปลี่ยนองค์ความรู้	ร้อยละ ๘๐
๑๓	ร้อยละที่เพิ่มขึ้นของดัชนีความพึงพอใจรวมของประชาชน	ร้อยละ ๕

๕. ประเด็นยุทธศาสตร์ เป้าประสงค์ ตัวชี้วัด และกลยุทธ์

ประเด็นยุทธศาสตร์ที่ ๑ : พัฒนาเส้นทางท่องเที่ยว แหล่งท่องเที่ยว สิ่งอำนวยความสะดวก สินค้า บริการ และบริหารจัดการการท่องเที่ยวให้ได้มาตรฐานอย่างบูรณาการ

เป้าประสงค์	ตัวชี้วัด	ค่าเป้าหมายตัวชี้วัดแต่ละปีงบประมาณ					กลยุทธ์
		๕๗	๕๘	๕๙	๖๐	รวม	
๑. แหล่งท่องเที่ยว สินค้า การบริการ และสิ่งอำนวยความสะดวกได้รับการพัฒนาตามเกณฑ์มาตรฐาน รวมทั้งวัฒนธรรม ประเพณี และภูมิปัญญาท้องถิ่น ได้รับการอนุรักษ์และฟื้นฟู ๒. การจัดการด้านการท่องเที่ยว เป็นแบบบูรณาการ	๑. ร้อยละที่เพิ่มขึ้นของรายได้ด้านการท่องเที่ยว	๔	๖	๘	๑๐	๑๐	๑. พัฒนาเส้นทางท่องเที่ยว แหล่งท่องเที่ยว สิ่งอำนวยความสะดวก และผลิตภัณฑ์เพื่อการท่องเที่ยวให้มีคุณภาพ ๒. บริหารจัดการการท่องเที่ยวอย่างเป็นระบบและได้มาตรฐาน ๓. พัฒนาการตลาด และประชาสัมพันธ์การท่องเที่ยว ๔. ส่งเสริมและสนับสนุนการรักษาและฟื้นฟูวัฒนธรรมประเพณี และภูมิปัญญาท้องถิ่น
	๒. ร้อยละที่เพิ่มขึ้นของจำนวนนักท่องเที่ยว	๗	๘	๙	๑๐	๑๐	

ประเด็นยุทธศาสตร์ที่ ๒ : ส่งเสริมการบริการทางการแพทย์ ศูนย์สุขภาพแบบองค์รวม เพิ่มประสิทธิภาพการผลิตสินค้าเกษตรให้มีความปลอดภัย และสนับสนุนให้เป็นแหล่งอาหารปลอดภัย

เป้าประสงค์	ตัวชี้วัด	ค่าเป้าหมายตัวชี้วัดแต่ละปีงบประมาณ					กลยุทธ์
		๕๗	๕๘	๕๙	๖๐	รวม	
๑. ส่งเสริมกิจกรรมทางการแพทย์ ๒. ทรัพยากรดินและน้ำมีความเหมาะสมแก่การเกษตร ๓. เป็นแหล่งเกษตรกรรม ผลิตสินค้าที่มีคุณภาพ ปลอดภัย และได้มาตรฐาน ๔. เป็นแหล่งอาหารปลอดภัยและศูนย์สุขภาพแบบองค์รวมที่มีศักยภาพในการแข่งขัน	๑. ร้อยละของศูนย์สุขภาพที่ได้รับการพัฒนาตามเกณฑ์มาตรฐาน	๒	๔	๖	๘	๘	๑. พัฒนาระบบบริการสาธารณสุข และศูนย์สุขภาพแบบองค์รวม ๒. พัฒนาโครงสร้างพื้นฐานทางการเกษตรและศักยภาพการผลิตสินค้าเกษตรปลอดภัย ๓. พัฒนาอุตสาหกรรมแปรรูปผลผลิตการเกษตร ๔. ส่งเสริมและพัฒนาการตลาด ๕. เพิ่มขีดความสามารถของเครือข่ายเกษตรกร ๖. พัฒนาสู่ศูนย์อาหารปลอดภัย
	๒. ร้อยละของจำนวนเกษตรกร/กลุ่มเป้าหมายที่ผ่านการเตรียมความพร้อมตามระบบมาตรฐาน GAP	๗๕	๘๐	๘๕	๙๐	๙๐	
	๓. ร้อยละของผลิตภัณฑ์แปรรูปอาหารเกษตรได้รับการรับรองมาตรฐานผลิตภัณฑ์ชุมชน (มผช.)	๗๕	๘๐	๘๕	๙๐	๙๐	
	๔. ร้อยละที่ลดลงของโรคที่เกิดจากการบริโภคอาหาร	๗	๘	๙	๑๐	๑๐	

ประเด็นยุทธศาสตร์ที่ ๓ : อนุรักษ์ฟื้นฟูทรัพยากรธรรมชาติและสิ่งแวดล้อม พัฒนาโครงสร้างพื้นฐาน เมือง และชุมชนอย่างเป็นระบบ รวมทั้งเสริมสร้างความมั่นคงในการดำรงชีวิตแก่ประชาชน ให้เป็นบ้านแห่งความสุข

เป้าประสงค์	ตัวชี้วัด	ค่าเป้าหมายตัวชี้วัดแต่ละปีงบประมาณ					กลยุทธ์
		๕๗	๕๘	๕๙	๖๐	รวม	
๑. ทรัพยากรธรรมชาติมีความอุดมสมบูรณ์ และคุณภาพสิ่งแวดล้อมอยู่ในเกณฑ์มาตรฐาน ๒. มีการวางและจัดทำผังเมือง การใช้ประโยชน์ที่ดินอย่างมีระบบ ๓. สังคม ชุมชน และโครงสร้างพื้นฐาน มีศักยภาพและเอื้อต่อการพัฒนาสู่เมืองน่าอยู่ ๔. ประชาชนมีความมั่นคงในการดำรงชีวิตและมีคุณภาพชีวิตที่ดีตามเกณฑ์มาตรฐาน	๑. ร้อยละของเส้นทางการคมนาคมที่ได้รับการปรับปรุงให้ได้มาตรฐาน	๖	๘	๑๐	๑๒	๑๒	๑. พัฒนาโครงสร้างพื้นฐานอย่างเป็นระบบ ๒. ส่งเสริมและสนับสนุนภาคเอกชนด้านการลงทุนที่เป็นมิตรต่อสิ่งแวดล้อม รองรับประชาคมเศรษฐกิจอาเซียน ๓. ส่งเสริมการอนุรักษ์ฟื้นฟูทรัพยากรธรรมชาติและ การจัดการสิ่งแวดล้อม ๔. เสริมสร้างความมั่นคงปลอดภัยด้านเศรษฐกิจ สังคม ทรัพยากรธรรมชาติและ สิ่งแวดล้อม รวมทั้งสุขภาพของประชาชน ๕. ส่งเสริมและสนับสนุนการจัดทำผังเมือง ผังชุมชนให้สามารถนำไปใช้ในการพัฒนาพื้นที่ได้อย่างเหมาะสม
	๒. ร้อยละที่เพิ่มขึ้นขององค์กรเครือข่ายภาคเอกชน/ชุมชน ที่มีส่วนร่วมในการอนุรักษ์และจัดการทรัพยากรธรรมชาติและ สิ่งแวดล้อม	๒	๔	๖	๘	๘	
	๓. ร้อยละที่ลดลงของคดีอุกฉกรรจ์ และสะเทือนขวัญ	๔	๖	๘	๑๐	๑๐	
	๔. ร้อยละที่เพิ่มขึ้นของผู้สมัครใจเข้ารับการบำบัดรักษาการติดยาเสพติด	๕	๑๐	๑๕	๒๐	๒๐	

ประเด็นยุทธศาสตร์ที่ ๔ : เสริมสร้างศักยภาพชุมชนให้มีความเข้มแข็ง พัฒนาและส่งเสริมความรู้และทักษะในการประกอบอาชีพ ให้สังคมมีความสุข

เป้าประสงค์	ตัวชี้วัด	ค่าเป้าหมายตัวชี้วัดแต่ละปีงบประมาณ					กลยุทธ์
		๕๗	๕๘	๕๙	๖๐	รวม	
๑. ประชาชนมีส่วนร่วมในการดำเนินงานของภาครัฐ ๒. ประชาชนสามารถเข้าถึงแหล่งพัฒนาความรู้ และทักษะในการประกอบอาชีพ ๓. ประชาชนมีการเรียนรู้ตลอดชีวิต และมีความเข้มแข็ง ๔. สร้างความเป็นหนึ่งเดียวของประชาชน	๑. ร้อยละของประชาชนที่เข้ามามีส่วนร่วมในการดำเนินงานของภาครัฐ	๖๕	๗๐	๗๕	๘๐	๘๐	๑. ส่งเสริมและสนับสนุนการมีส่วนร่วมของภาคประชาชนในการดำเนินงานภาครัฐ ๒. พัฒนาศูนย์เรียนรู้ แหล่งเรียนรู้ และช่องทางแลกเปลี่ยนองค์ความรู้ ๓. ส่งเสริมให้คนทุกกลุ่มทุกวัยมีองค์ความรู้ตั้งแต่ขั้นพื้นฐานและเรียนรู้อย่างต่อเนื่องตลอดชีวิต ๔. เพิ่มทักษะของกำลังแรงงาน และมีมือแรงงานให้มีคุณภาพตรงกับความต้องการของตลาดแรงงาน ๕. ส่งเสริมการรวมกลุ่มของประชาชนเพื่อการมีคุณภาพชีวิตที่ดี
	๒. ร้อยละของความพึงพอใจของผู้รับบริการผ่านศูนย์การเรียนรู้ แหล่งเรียนรู้ และช่องทางแลกเปลี่ยนองค์ความรู้	๖๕	๗๐	๗๕	๘๐	๘๐	
	๓. ร้อยละที่เพิ่มขึ้นของดัชนีความพึงพอใจรวมของประชาชน	๒	๓	๔	๕	๕	

สรุปยุทธศาสตร์การพัฒนาจังหวัดนครนายก พ.ศ. 2554-2557

